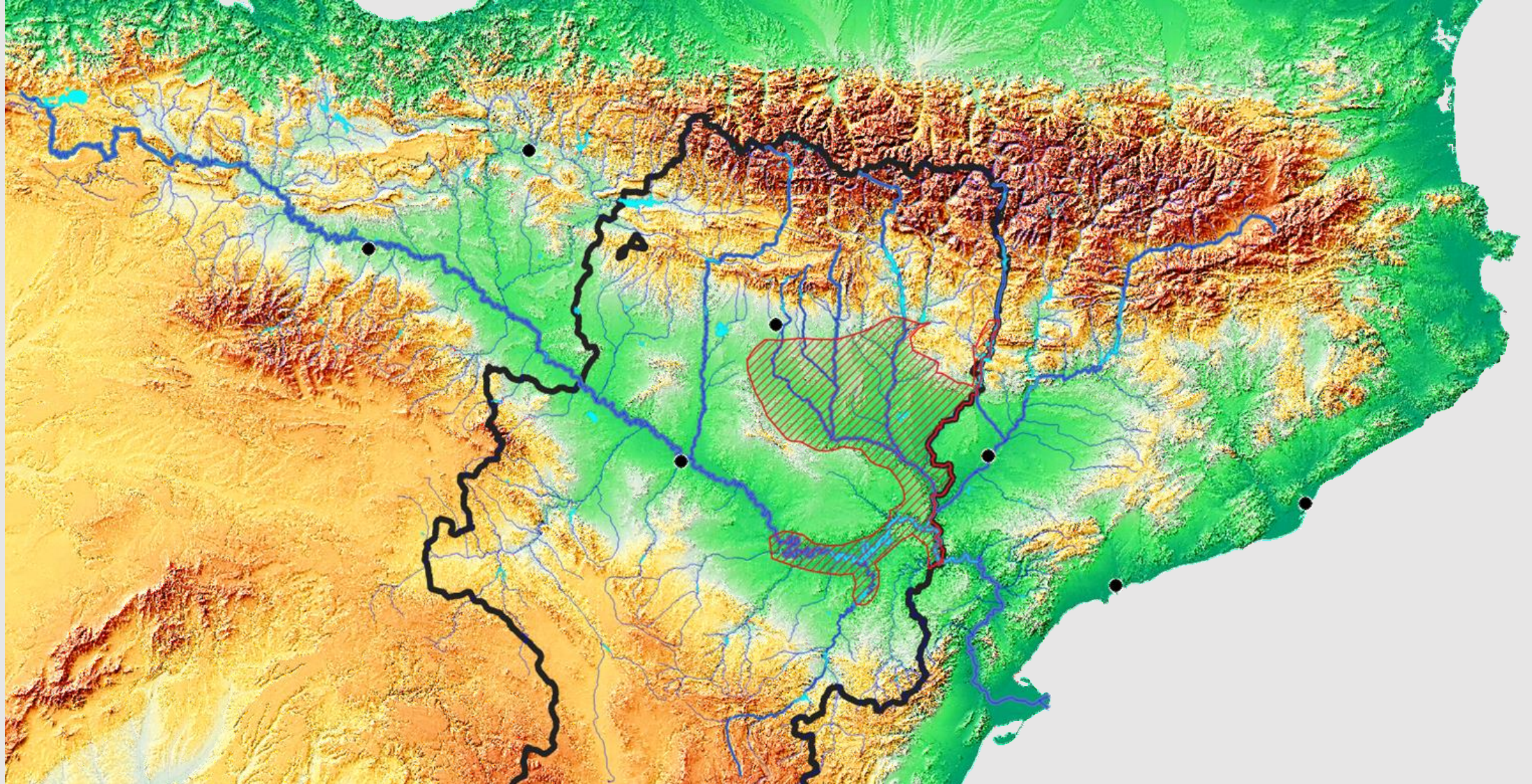


# EL MURCIÉLAGO PATUDO

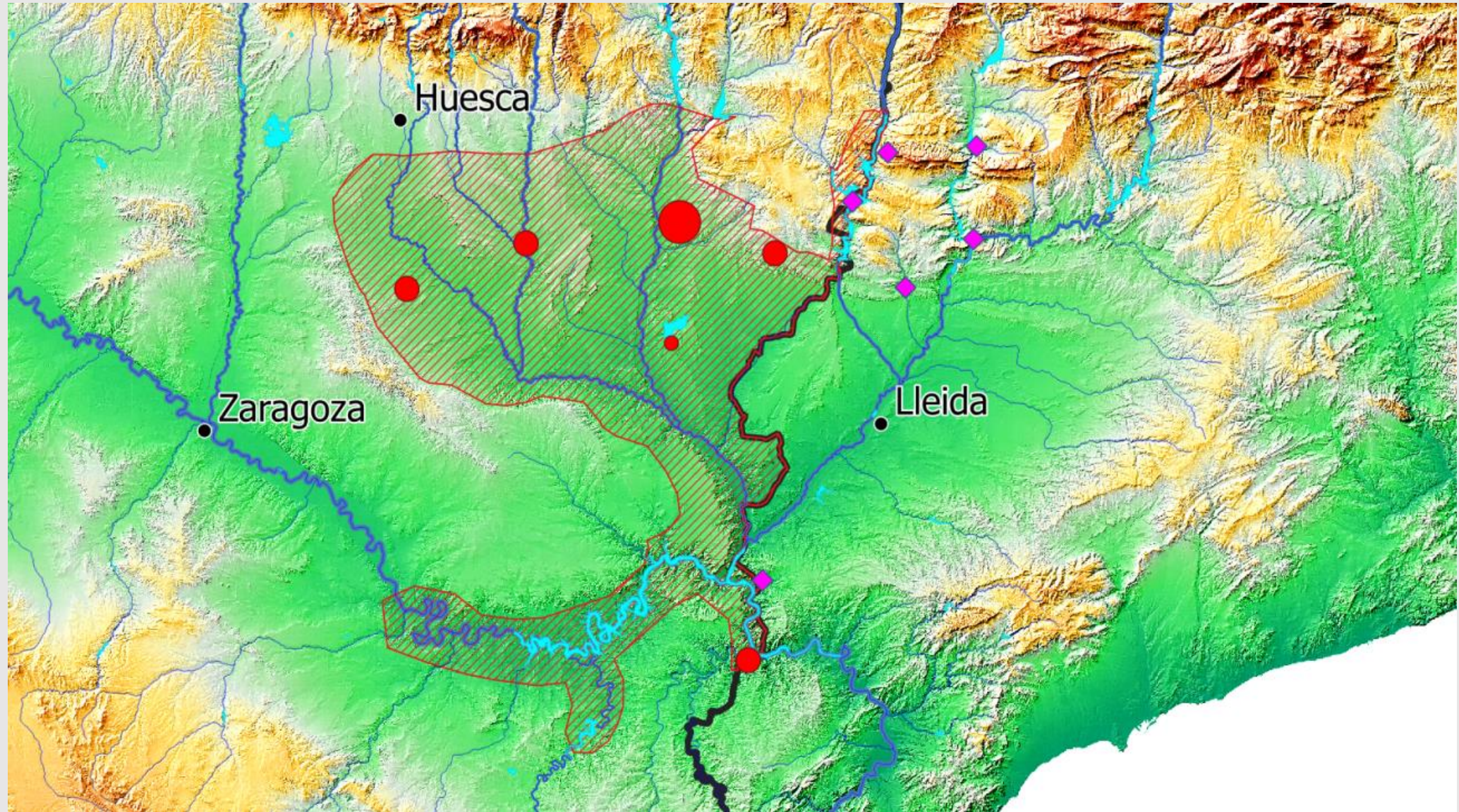


EN LA DEPRESIÓN DEL EBRO ARAGONESA

# LA DEPRESIÓN DEL EBRO



# DISTRIBUCIÓN EN ARAGÓN



# LOS DATOS EN ARAGÓN



## CONOCIMIENTO PREVIO

- POBLACIÓN CONOCIDA 2016
  - 2 refugios de cría
  - Máx de 200 ejemplares
- PROSPECCIONES EN AÑOS POSTERIORES
  - Más de 150 túneles de regadío
  - Decenas de minas
  - 10-12 cuevas



# LOS DATOS DE ARAGÓN



## CONOCIMIENTO PREVIO

- POBLACIÓN CONOCIDA 2016
  - 2 refugios de cría
  - Máx de 200 ejemplares
- PROSPECCIONES EN AÑOS POSTERIORES
  - Más de 150 túneles de regadío
  - Decenas de minas
  - 10-12 cuevas



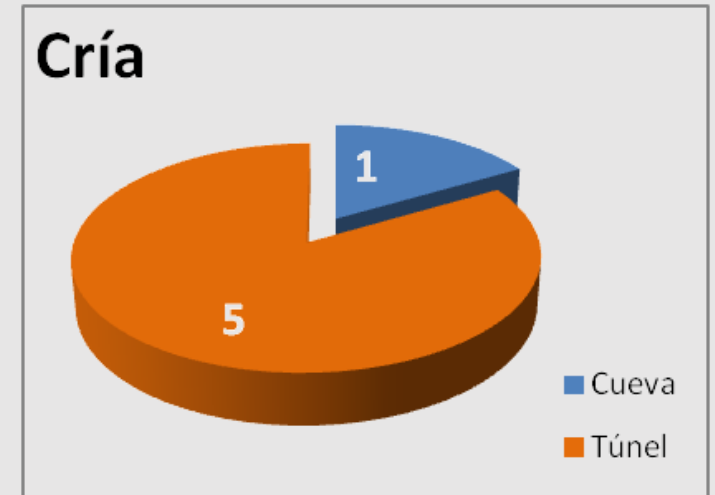
## ACTUALIDAD

- POBLACIÓN CONOCIDA
  - 6 refugios de cría
  - 5.100 adultos
- MAYOR REFUGIO CONOCIDO
  - 2.700 adultos en verano
  - 3.600 adultos en primavera
  - Presencia muy abundante en todo el año
  - Hibernan como mínimo varios cientos



# TIPOLOGÍA DE LOS REFUGIOS DE CRÍA

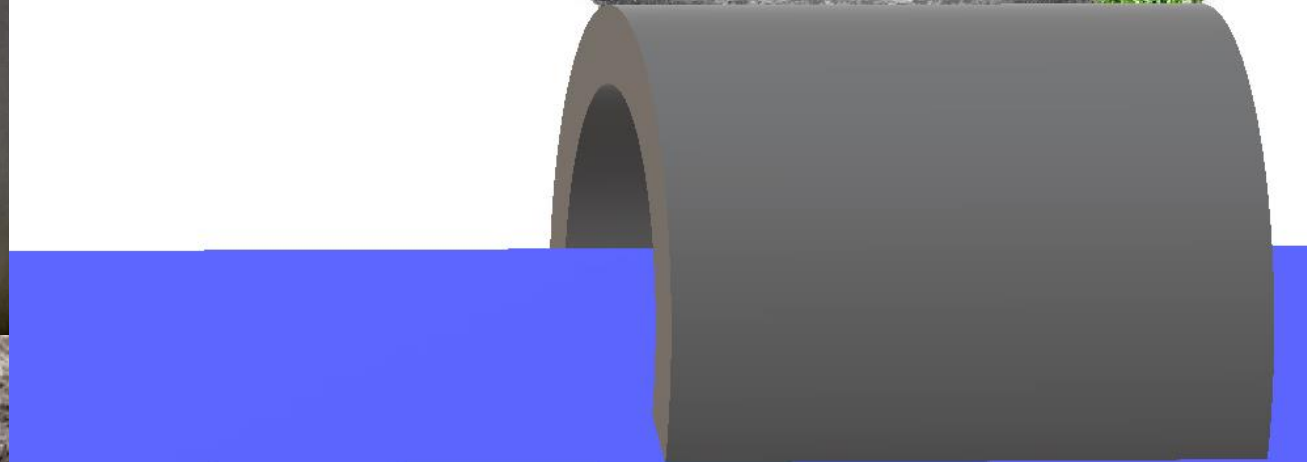
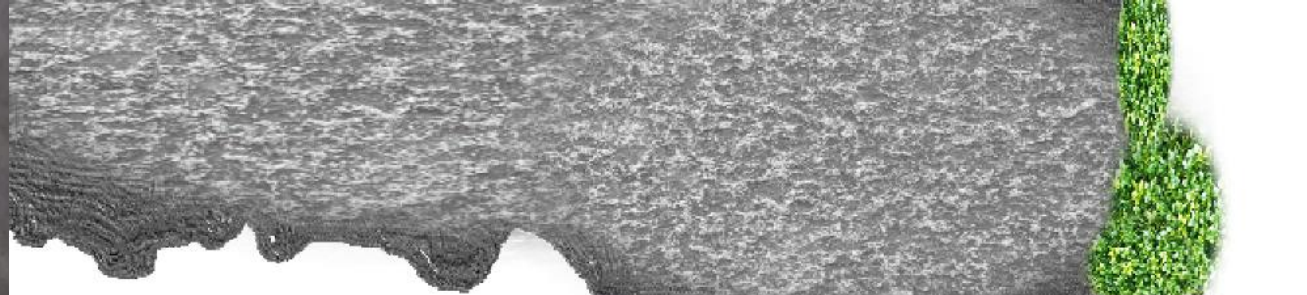
- La mayor parte se encuentran en refugios artificiales
  - 1 en cueva
  - 5 en túnel
    - 3 en túneles de regadío (abiertos x las 2 bocas)
    - 1 en túnel de minicentral (abierto x las 2 bocas)
    - 1 en túnel de ferrocarril (1 boca sumergida)



- Los refugios “abiertos” siempre tienen protección frente al viento
  - Los escasos túneles de canales de regadío con protección frente al viento suelen tener colonias de murciélagos



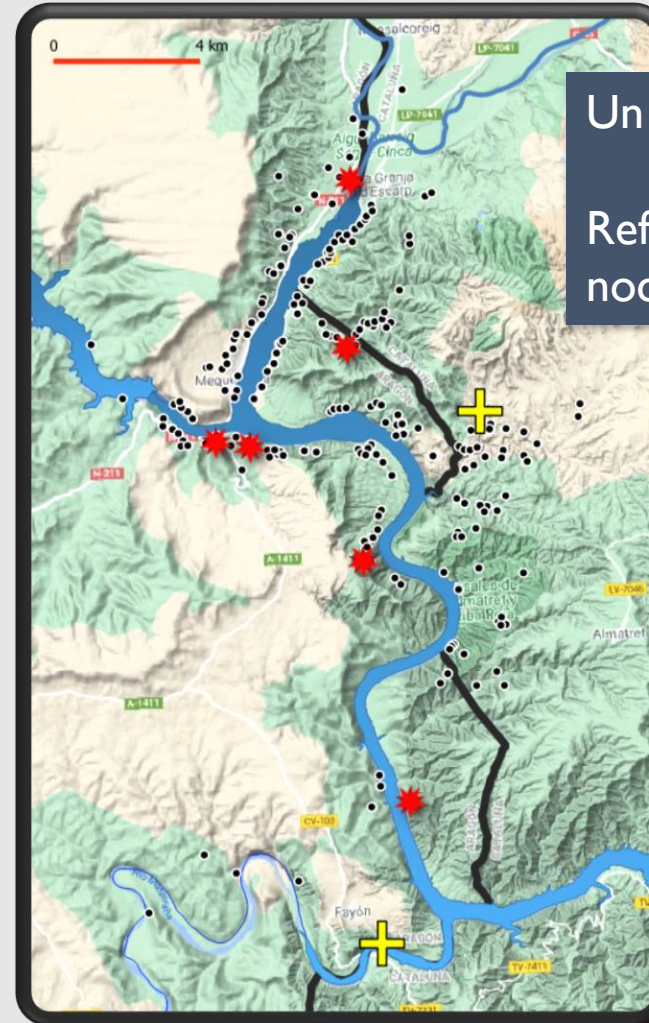
# TIPOLOGÍA DE LOS REFUGIOS DE CRIA



# REFUGIOS DE INVERNADA



- Tipología
  - 1 cueva natural
  - 2-3 en mina
  - 1 en túnel cerrado
  - 3 túnel “abierto” con grietas
  - Ejemplares sueltos frecuentes

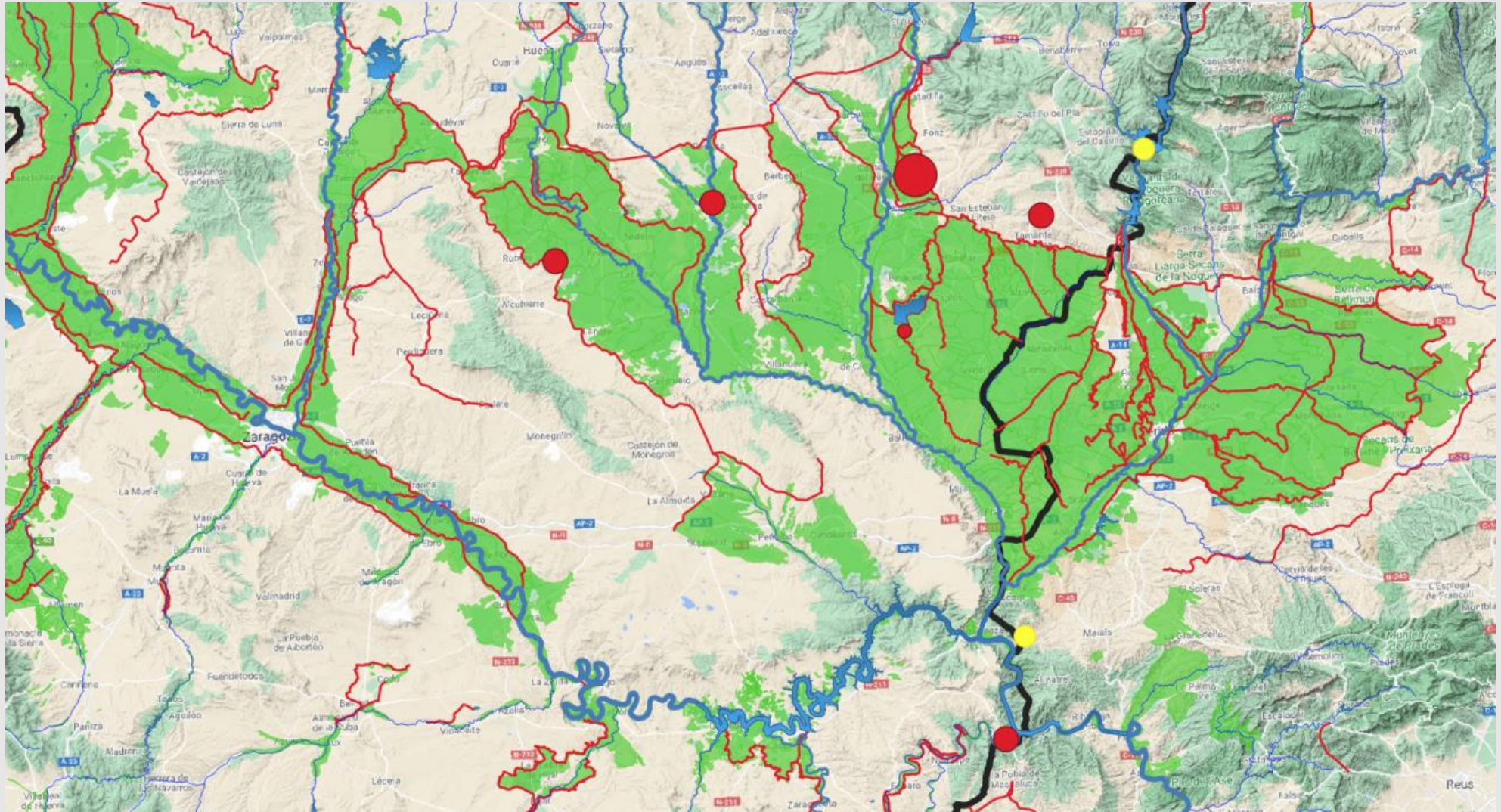


Un caso diferente:

Refugios de “descanso nocturno”



# ¿RELACIÓN + CON REGADÍO???



# ¿QUÉ PUEDE APORTAR?

Refugio



Cazaderos



Corredores



# MÁS DUDAS QUE CERTEZAS

Refugio

- Sólo unos pocos refugios son válidos para albergar colonias de cría
- Casi ninguno es válido como refugio de invernada

Cazaderos

- ¿Son los canales buenas zonas de caza???
- ¿Y las balsas?? Las tradicionales parecen claramente mejores
- ¿Y los embalses???

  - ¿Utilizan igual toda la superficie??
  - ¿O preferentemente orillas y colas???

- Los ríos disminuyen claramente su calidad:
  - Disminución de caudales bajo embalses
  - Régimen turbulento en zonas de retorno
  - Baja calidad del agua

Corredores

- Se ha comprobado que utilizan los canales como corredores para llegar a las zonas de caza

# OPORTUNIDADES



## MEJORA DE TÚNELES

Protección viento

- Deflectores
- Tabiques perpendiculares

Rugosidad

- Proyectos de hormigón
- Paneles rugosos

# MUCHAS

# GRACIAS

