

Murciélagos de Sierra Espuña (Región de Murcia, SE ibérico); comunidad actual y perspectivas de conservación

Xosé Pardavila, Néstor Yelo, Francisco Almansa, Jorge Sereno-Cadierno,
César Llanos-Guerrero y Alvaro Moraña



Región de Murcia
Consejería de Agua, Agricultura,
Ganadería, Pesca y Medio Ambiente
Dirección General del Medio Natural



Parque Regional
Sierra Espuña



EUROPARC
Turismo Sostenible en
Espacios Protegidos



Sorex
Ecología e Medio Ambiente



Murciélagos de Sierra Espuña (Región de Murcia, SE ibérico); comunidad actual y perspectivas de conservación



Restauración Hidrológico-forestal

P.P. Los Barrancos de Gebas

Conocimiento sobre Quirópteros

Trabajos previos en el Parque

Guardiola 2003
Lisón *et al* 2005,
Lisón 2006,

Trabajos recientes y en marcha

Pardavila 2019
Pardavila, 2021 en realización

DESARROLLO DE LA INFORMACIÓN
BÁSICA PARA LA ELABORACIÓN DEL
PLAN DE SEGUIMIENTO PARA LA
CONSERVACIÓN Y PROTECCIÓN DE LA
BIODIVERSIDAD DEL
PARQUE REGIONAL DE SIERRA ESPUÑA



Plan de Seguimiento
(2014/2015)

INDICADOR	DESCRIPCIÓN	TAXÓN
INDICADOR 11	Presencia de murciélagos en cuevas y simas	Murciélagos cavernícolas
INDICADOR 12	Seguimiento de refugios artificiales de murciélagos	Murciélagos fisurícolas
INDICADOR 13	Redes de seguimiento de murciélagos	Todas las especies

Trabajo de campo realizado en 2018:

Estaciones automáticas de grabación de ultrasonidos:

Estaciones Pasivas (SM4-FS-SMM-U1): n=18 / 2-17 noches / 12h
total de 72:38 horas de grabación

Estaciones Activas (Pettersson M500-384): n=18 / $\geq 1h$
total de 20:05 horas de grabación

Itinerarios de estaciones de grabación manuales:

Recorridos de grabación:

n=3 (75 km en total)

Entre 15-32 estaciones de 5 minutos.

Detector ultrasonidos de divisor de frecuencias (Pettersson 230)

Detector ultrasonidos de tiempo expandido (Pettersson 240x)

Detector ultrasonidos full spectrum (Pettersson M500-384)

Red de estaciones de captura:

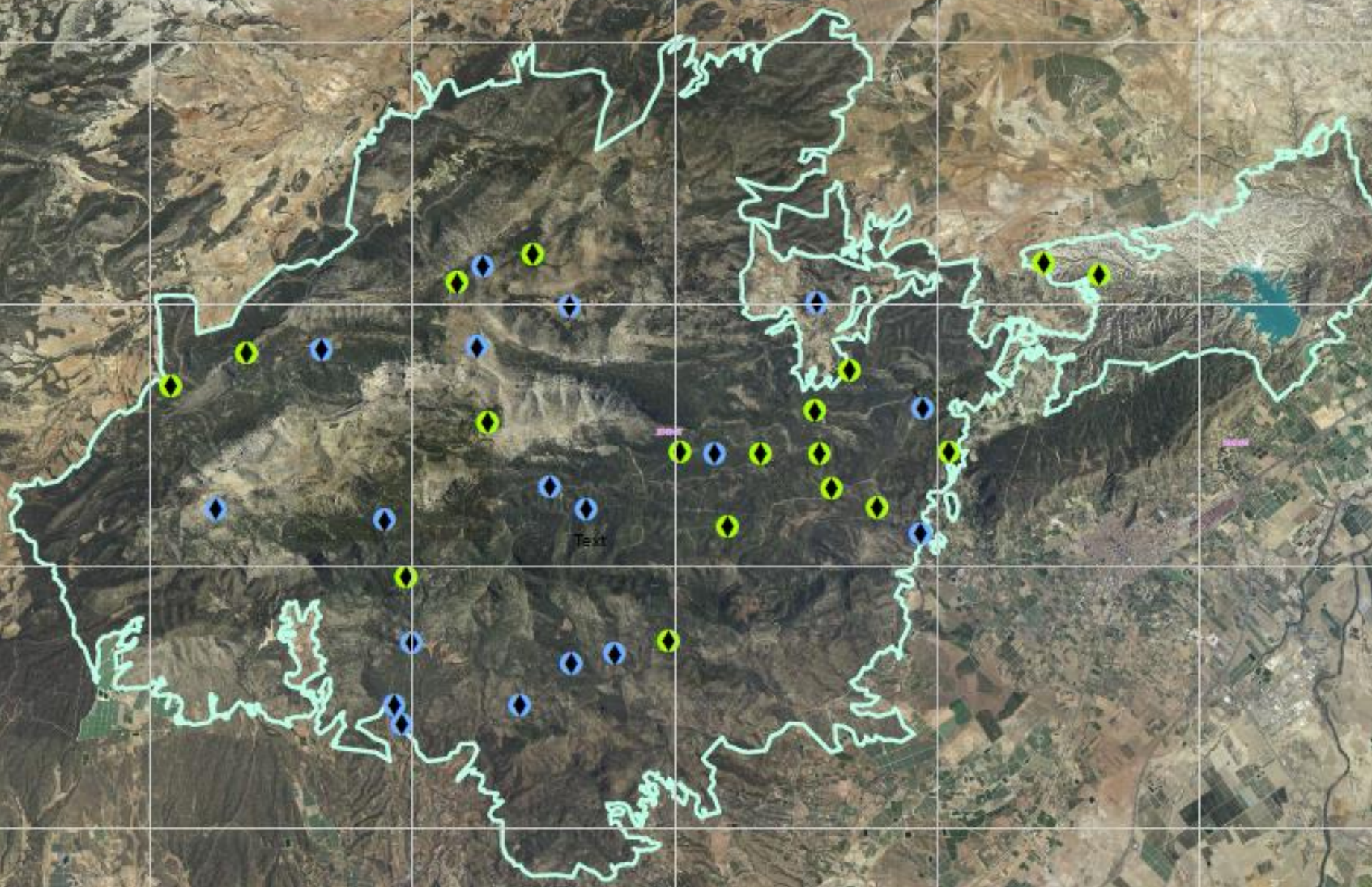
Estaciones de captura: n=20

203 ejemplares (11 especies)

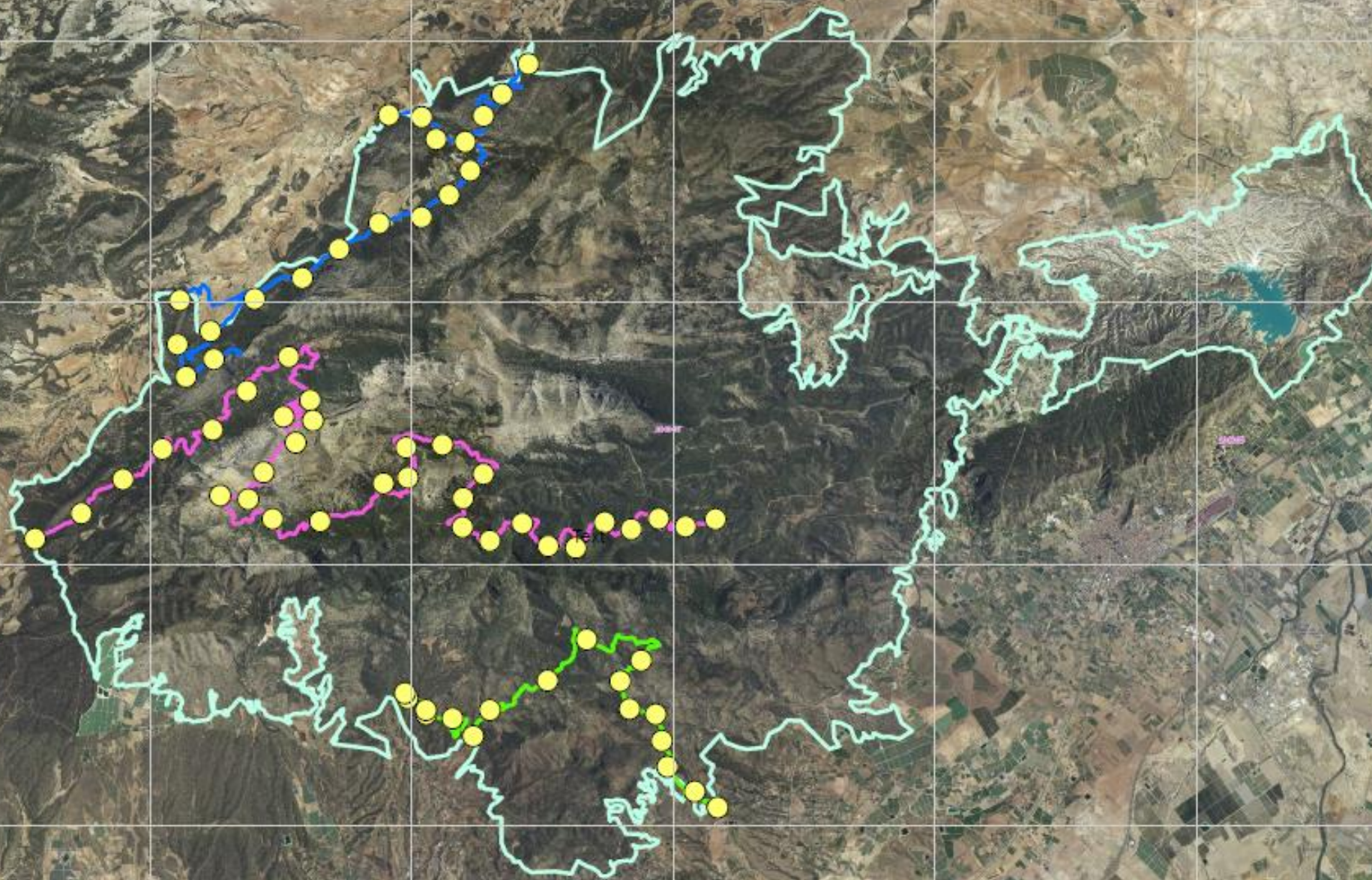
Red de estaciones
grabación

Red de estaciones
de captura

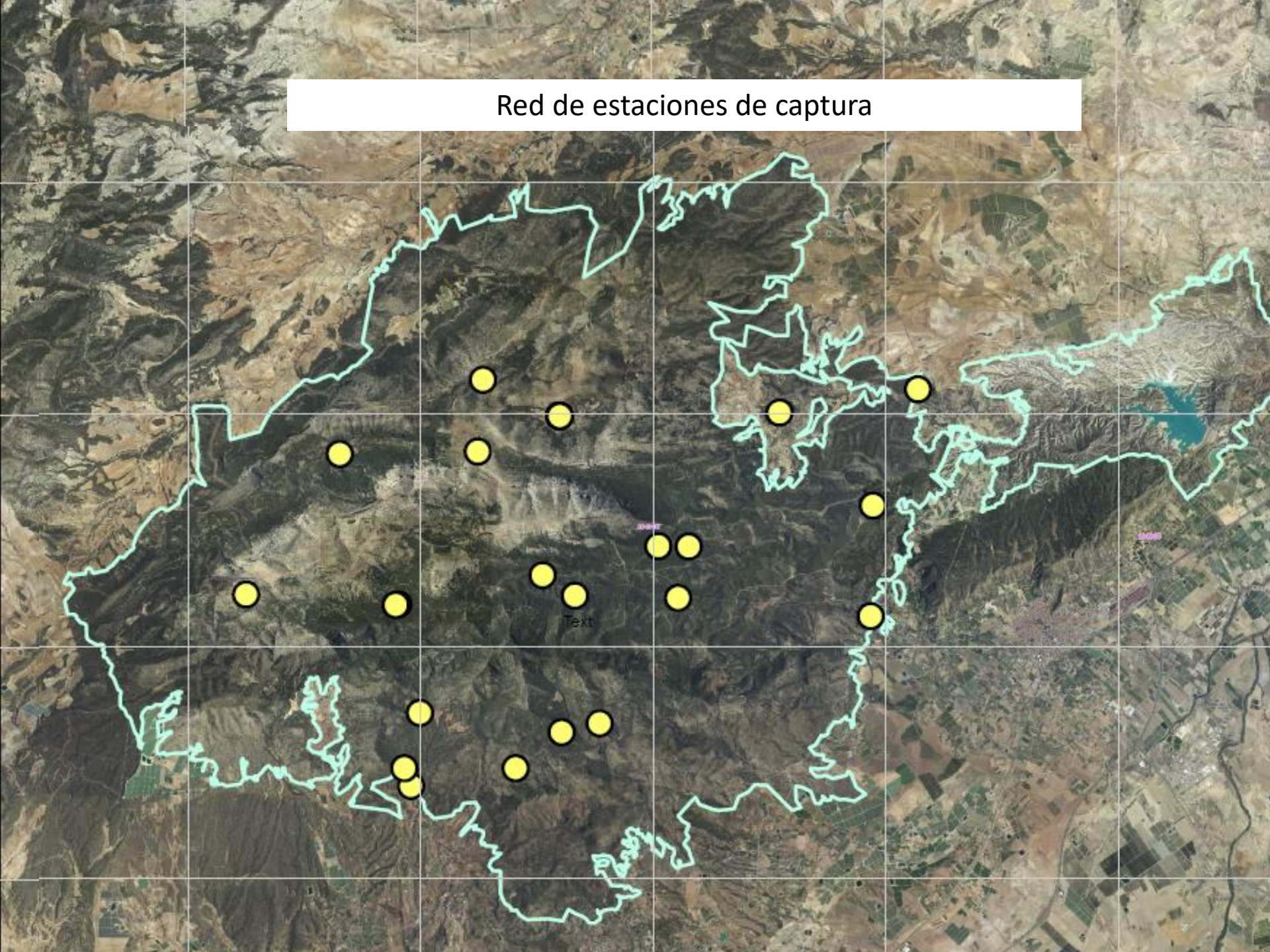
Red de estaciones automáticas



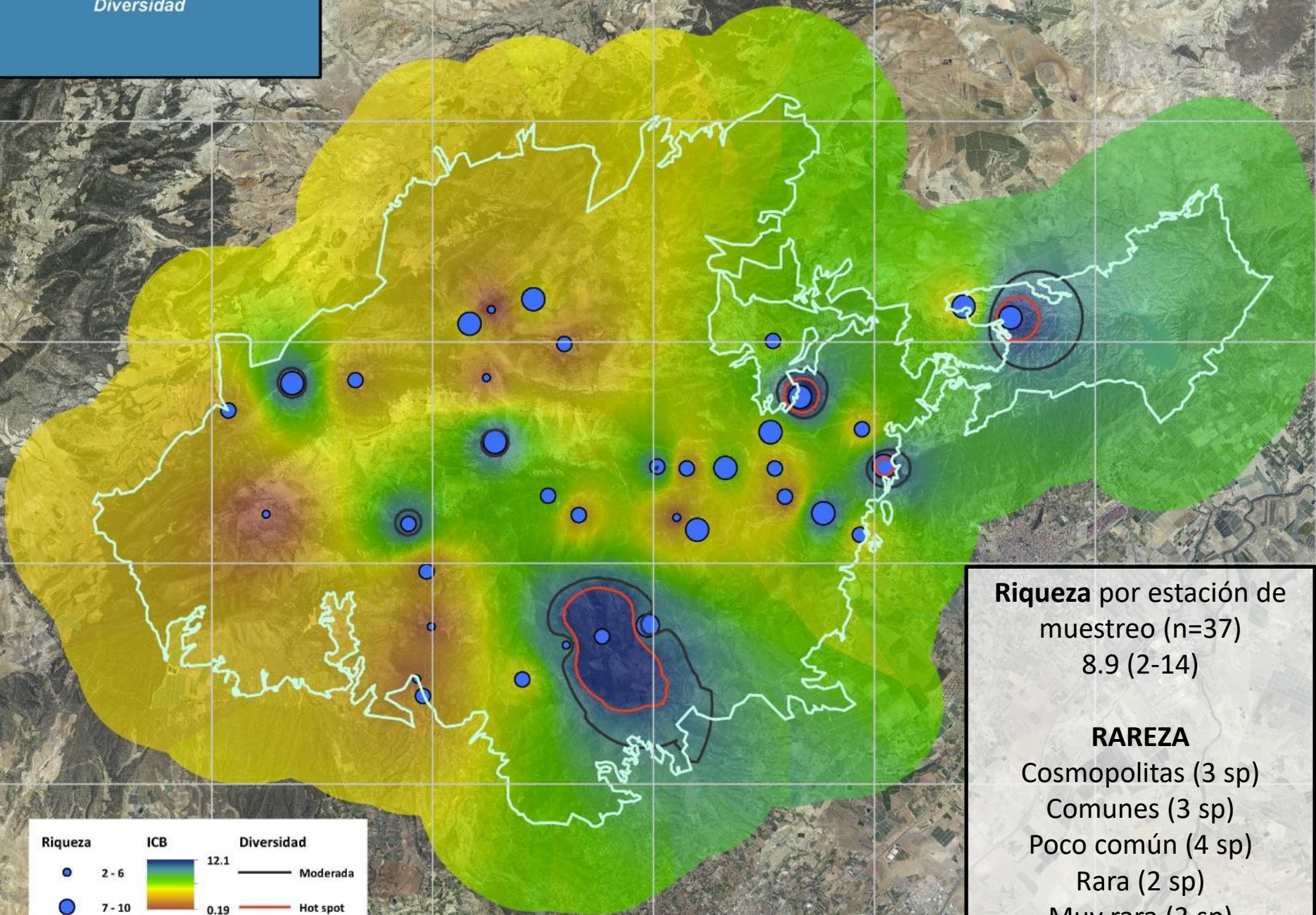
Red de estaciones manuales en itinerarios



Red de estaciones de captura



Diversidad



Riqueza por estación de muestreo (n=37)
8.9 (2-14)

RAREZA
Cosmopolitas (3 sp)
Comunes (3 sp)
Poco común (4 sp)
Rara (2 sp)
Muy rara (3 sp)

Especies presentes en la actualidad

No se incluye a *Pipistrellus nathusii* (Lisón *et al* 2005) no ha sido detectado desde entonces.

No se ha discriminado entre las grabaciones de *Myotis* sp. a *M. daubentonii*.

<i>Myotis blythii</i>	MYOBLV	X		X*
<i>Myotis escalerai</i>	MYOTIS	X	X	X*
<i>Myotis emarginata</i>	MYOTIS	X	X	X
<i>Myotis capaccinii</i>	MYOTIS	X	X	X*
<i>Pipistrellus pipistrellus</i>	PIPPIP	X	X	X
<i>P. pygmaeus</i>	PIPPYG	X	X	X
<i>P. kuhlii</i>	PIPKUH	X	X	X
<i>Hypsugo savii</i>	HYPSAV	X	X	
<i>Eptesicus isabellinus</i>	EPTISA	X	X	
<i>Nyctalus leisleri</i>	NYCLEI	X		
<i>Nyctalus lasiopterus/noctula</i>	NYCLAS/NYNOC	X		
<i>Plecotus austriacus</i>	PLEAUS	X	X	X
<i>Miniopterus schreibersii</i>	MINSCH	X	X	X*
Familia Molossidae				
<i>Tadarida teniotis</i>	TADTEN	X		
Total de especies	18(19)	18	11	6 (12*)

Abundancia y distribución

Especies	Distribución (Constancia)	Abundancia (Dominancia)
<i>Pipistrellus Kuhlii</i>	+++	+++
<i>Pipistrellus pipistrellus</i>	+++	+++
<i>Eptesicus isabellinus</i>	+++	++
<i>Pipistrellus pygmaeus</i>	++	++
<i>Nyctalus leisleri</i>	++	+
<i>Nyctalus lasiopterus/noctula</i>	++	-
<i>Tadarida teniotis</i>	++	-
<i>Hypsugo savii</i>	++	++
<i>Myotis sp</i>	+	++
<i>Pecotus austriacus</i>	+	+
<i>Myotis myotis</i>	-	-
<i>Rinolophus ferrumequinum</i>	-	+
<i>Rinolophus hipposideros</i>	-	-
<i>Miniopterus schreibersii</i>	-	-

Trabajo en realización sobre cavernícolas

Estaciones automáticas de grabación en cavidades

Estaciones de captura en cavidades



Descubrimiento de una importante colonia reproductora de *Myotis emarginatus* y *M.escalerai*, otras dos de *M.escalerai*

Pequeñas colonias en cavidades con intenso uso público.

Muy destacada la cercanía de cavidades prioritarias a escala regional.

Detectado movimiento entre estas cavidades prioritarias de fuera y dentro del Parque.

Un listado inicial de 17 cavidades.

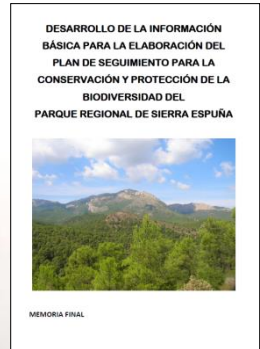
Una encuesta sobre espeleología en marcha, para mejorar la gestión del espacio protegido.

Conservación de los quirópteros en Sierra Espuña

Investigación y seguimiento (estudios, colaboración con acciones de ciencia ciudadana, PRUG)

Acciones de gestión (uso público, gestión forestal, gestión cavidades)

Acciones de sensibilización (bat-nights, talleres, charlas...)





¡Muchas gracias!



Región de Murcia
Consejería de Agua, Agricultura,
Ganadería, Pesca y Medio Ambiente
Dirección General del Medio Natural



Parque Regional
Sierra España



EUROPARC
Turismo Sostenible en
Espacios Protegidos



Sorex
Ecología e Medio Ambiente

