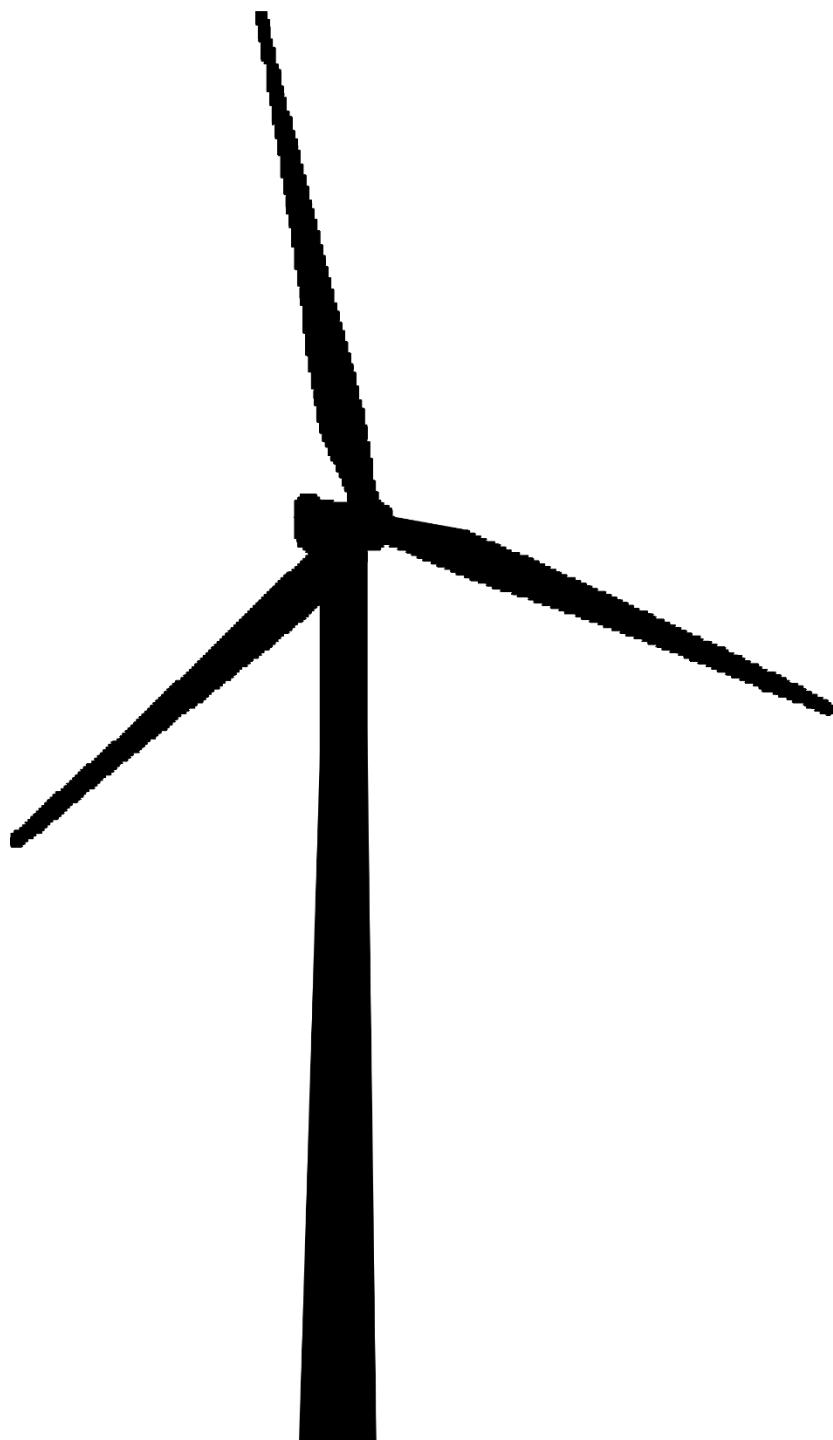


Valores de referencia de actividad de quirópteros en Catalunya para la Evaluación del Impacto Ambiental

Alba Coronado, María Mas, Carme Tuneu, David López-Bosch,
Adrià López-Baucells, Carles Flaquer, Xavier Puig-Montserrat





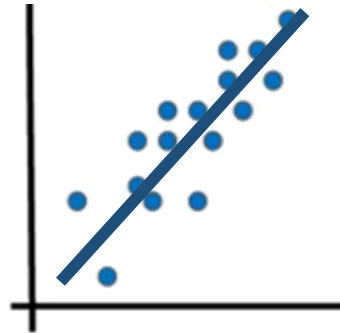
Predicción del riesgo & Toma de decisiones



Correspondence

**Ecological impact
assessments fail to
reduce risk of bat
casualties at wind
farms**

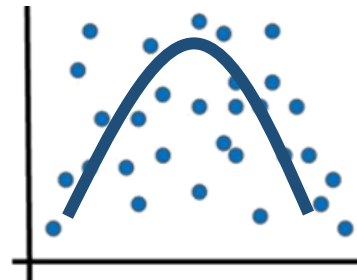
Paul R. Lintott^{1,3},
Suzanne M. Richardson^{1,3},
David J. Hosken², Sophie A. Fensome¹,
and Fiona Mathews^{1,*}



**Factors influencing bat activity and mortality at a wind farm
in the Mediterranean region**

FRANCISCO AMORIM^{1,2,6}, HUGO REBELO^{3,4}, and LUÍSA RODRIGUES⁵

Mortalidad



1278

BAT ACTIVITY AND MORTALITY AT WIND PLANTS

**Bat activity, composition, and collision
mortality at a large wind plant in
Minnesota**

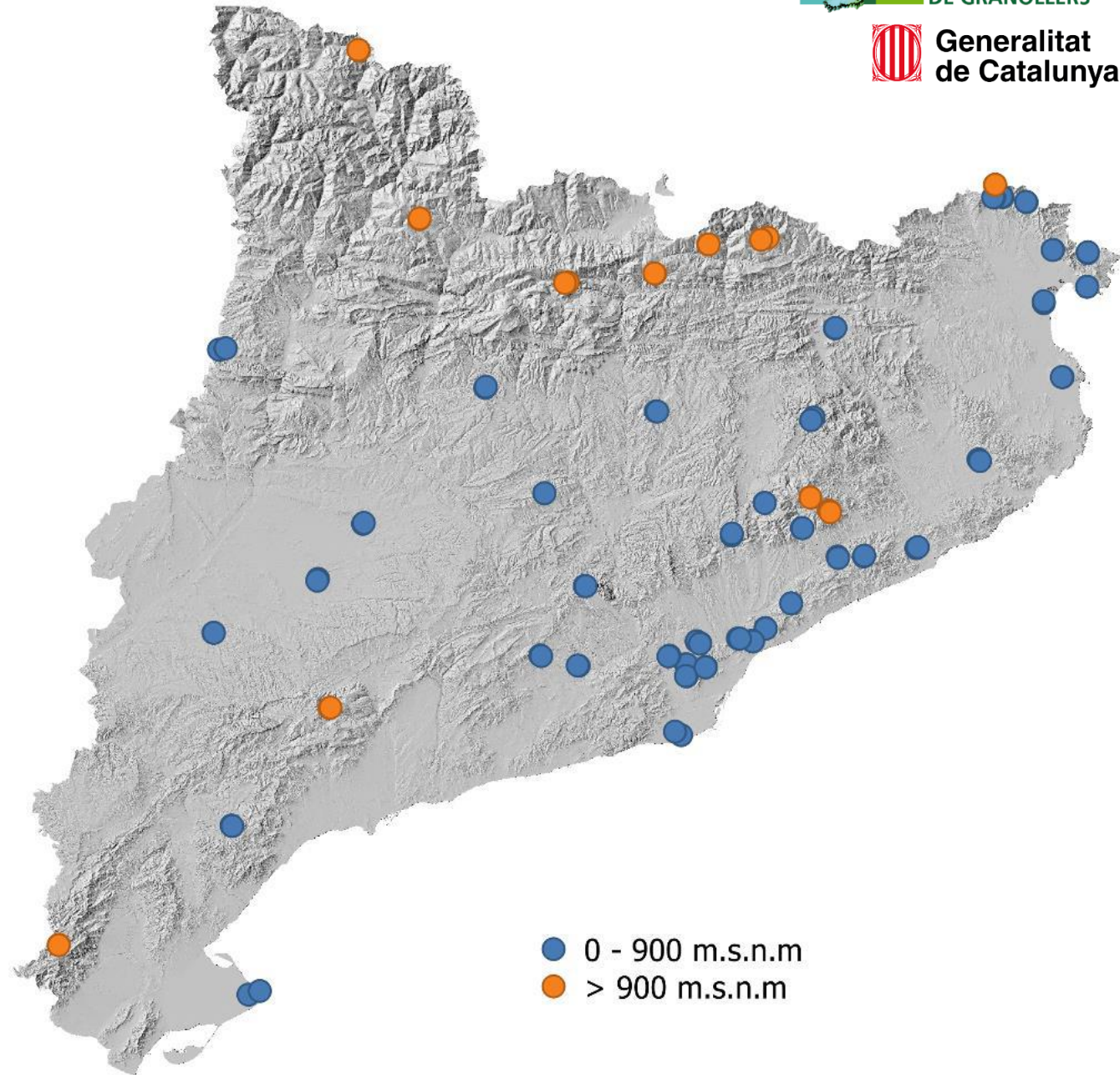
*Gregory D. Johnson, Matthew K. Perlik, Wallace P. Erickson,
and M. Dale Strickland*

Actividad
a nivel del
suelo



77 puntos de muestreo

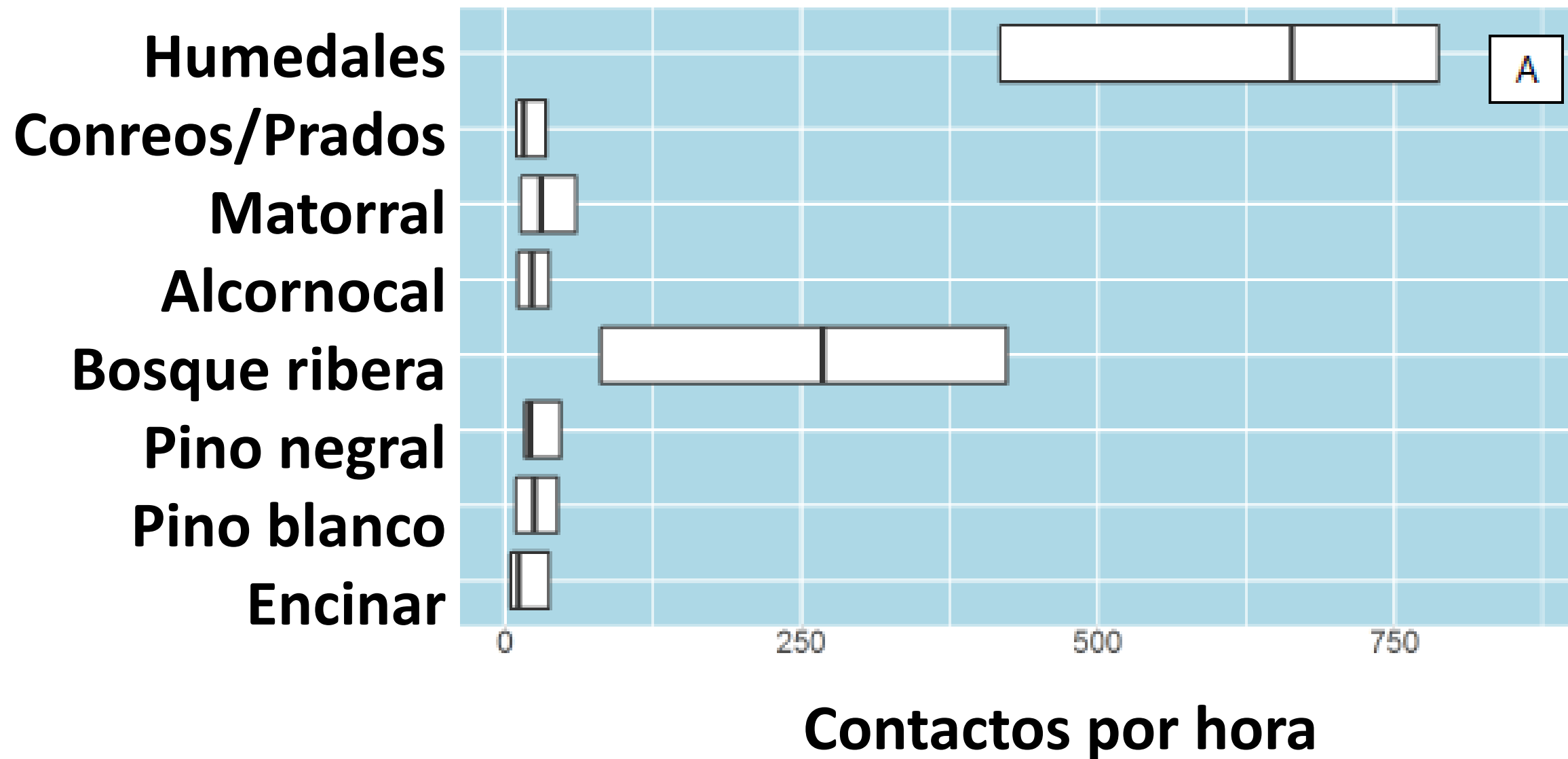
<https://habitats.ratpenats.org/en/home/>



1645 noches > 1.600.000 contactos

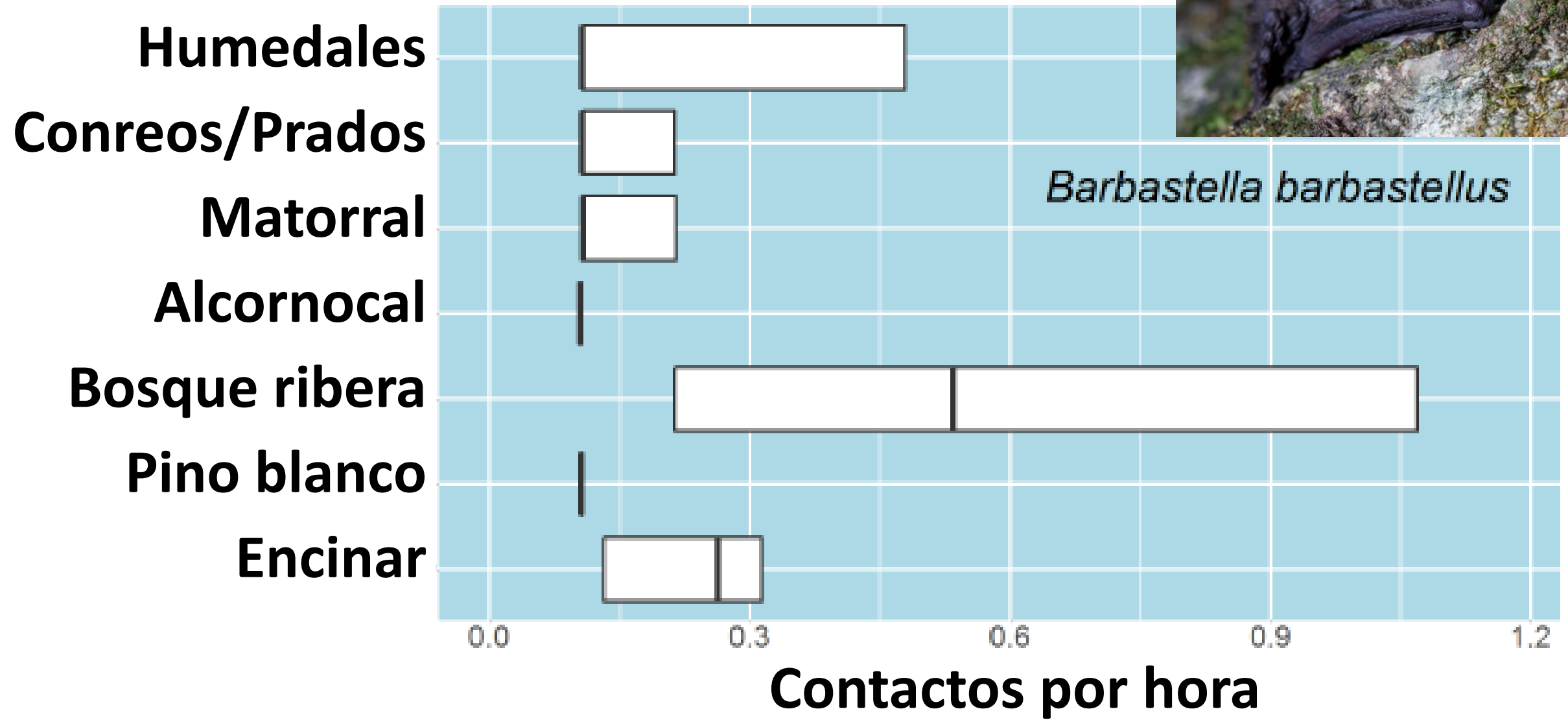
Hàbitat	Q1	Median	Q3
Humedales	417.53	663.98	787.2
Conreos/Prados	9.24	15.83	34.42
Matorral	13.63	30.71	59.88
Alcornocal	10.88	23.2	37.16
Bosque ribera	80.56	268.69	423.73
Pino negral	17.47	21.94	46.65
Pino blanco	9	25.09	44.16
Encinar	4.42	11.51	37.29

Actividad por hora / hábitat



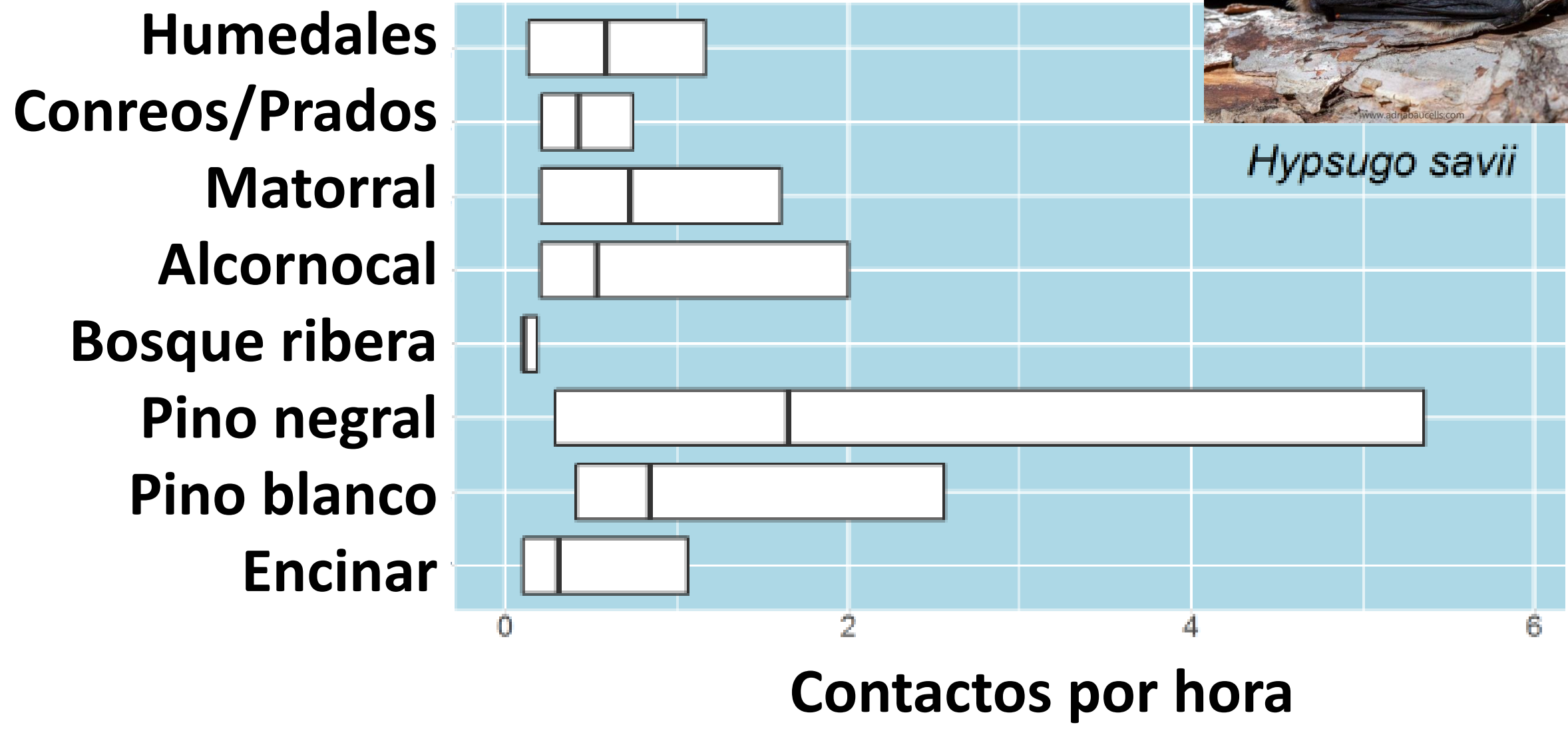


Barbastella barbastellus





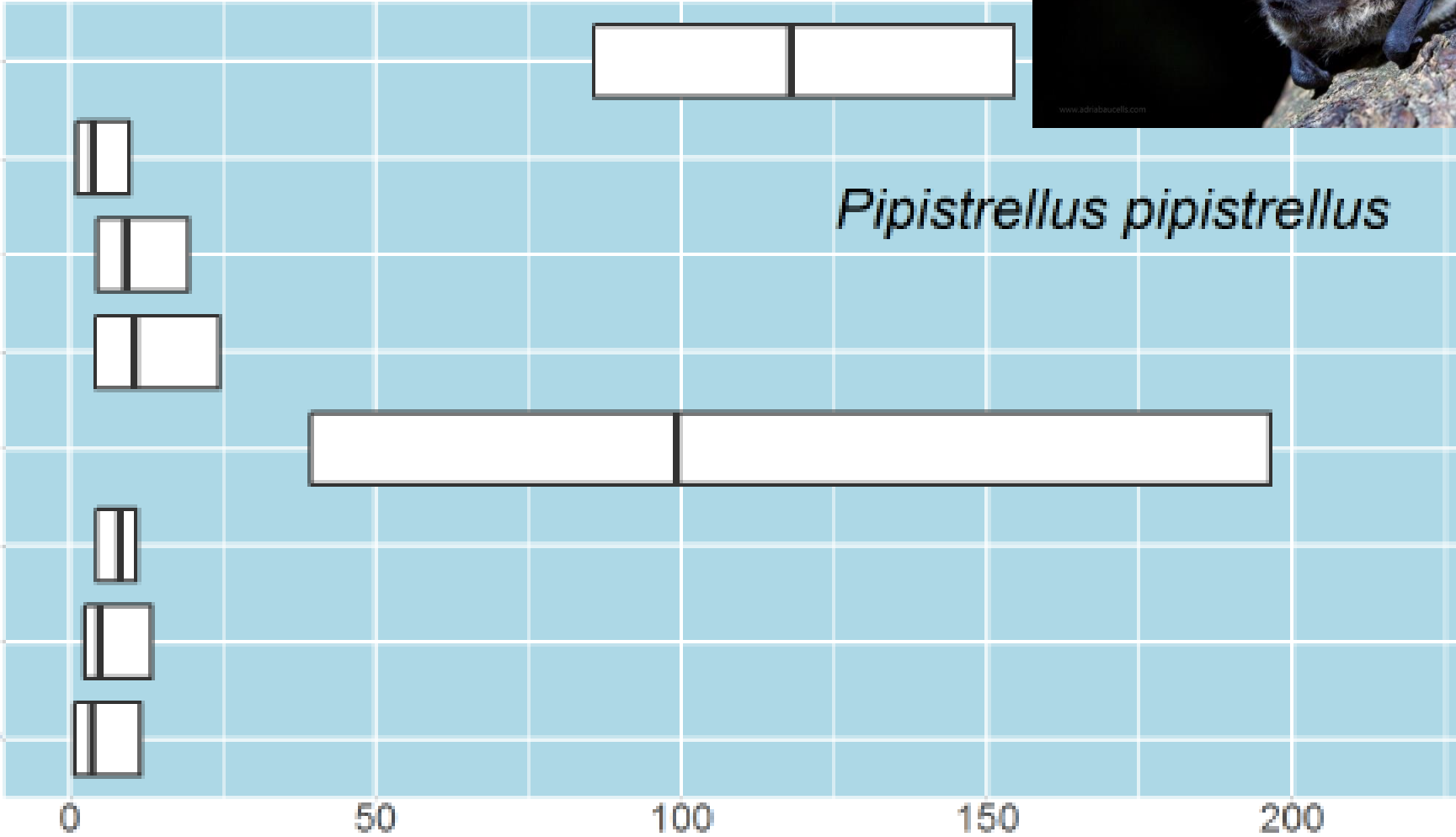
Hypsugo savii






Pipistrellus pipistrellus

- Humedales**
- Conreos/Prados**
- Matorral**
- Alcornocal**
- Bosque ribera**
- Pino blanco**
- Encinar**




Contactos por hora

Informes EIA

EUROBATS 

Publication Series
No. **6**



**Guidelines for consideration
of bats in wind farm projects**
Revision 2014

L. Rodrigues • L. Bach • M.-J. Dubourg-Savage • B. Karapandža
D. Kovač • T. Kervyn • J. Dekker • A. Kepel • P. Bach • J. Collins
C. Harbusch • K. Park • B. Micevski • J. Minderman


Protocole de suivi
environnemental des parcs
éoliens terrestres

Révision 2018

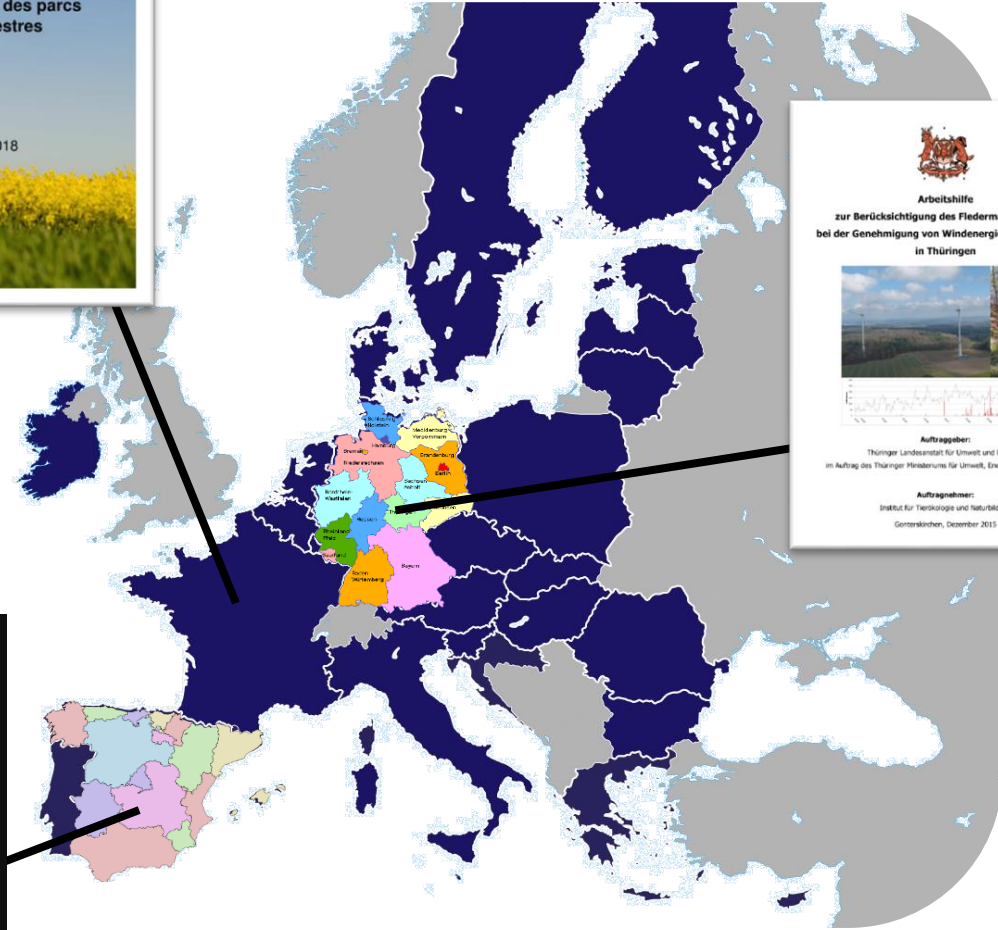



Volumen 6 (núm. especial) marzo 2013


Barbastella
*Directrices básicas para el estudio del impacto
de instalaciones eólicas sobre poblaciones de
murciélagos en España*



Asociación Española
para el Estudio de la Batifa
y su Conservación (AEBAC)




Arbeitshilfe
zur Berücksichtigung des Fledermausschutzes
bei der Genehmigung von Windenergieanlagen (WEA)
in Thüringen



Auftraggeber:
Thüringer Landesrat für Umwelt und Geologie
im Auftrag des Thüringer Ministeriums für Umwelt, Energie und Naturschutz

Auftragnehmer:
Institut für Tierökologie und Naturlandschaft
Göttingen, Dezember 2015

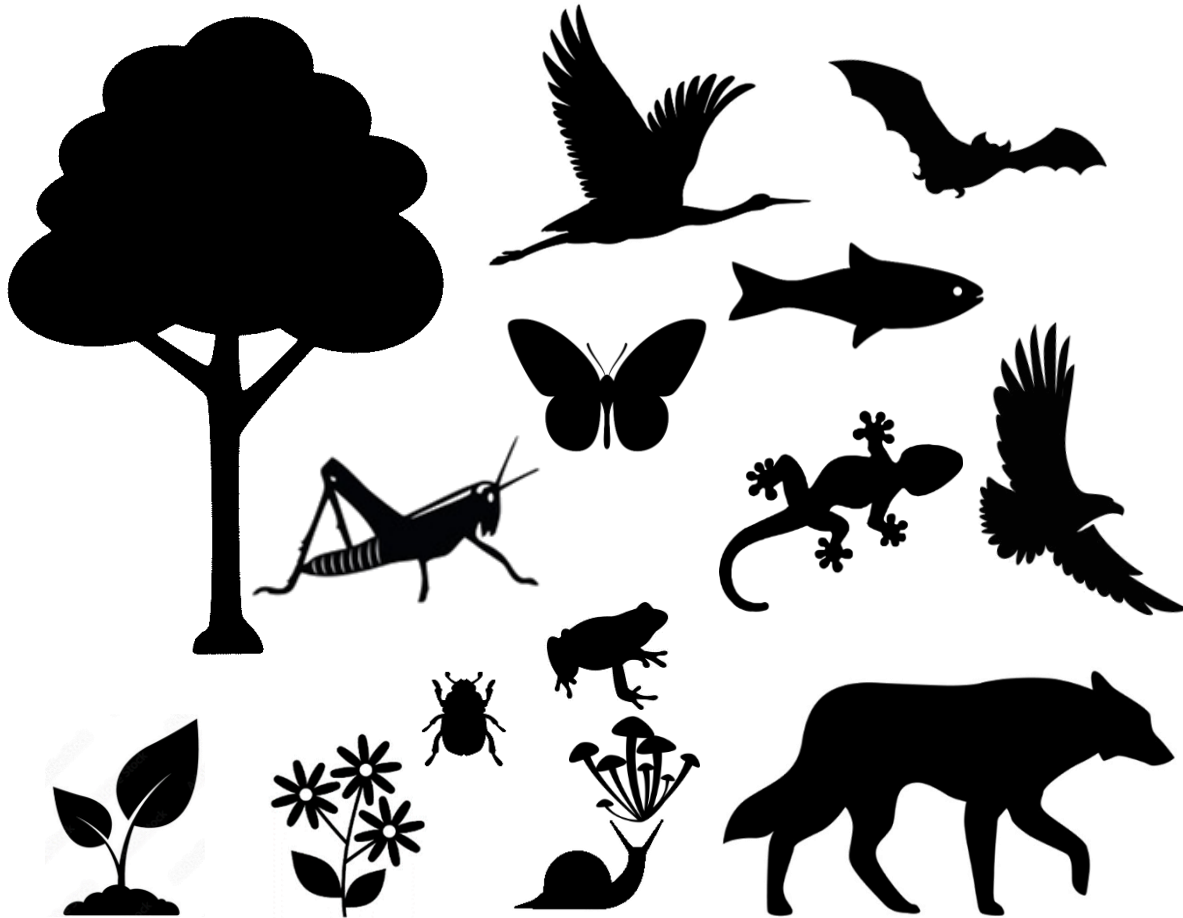
Consulta EIA & Conclusiones (razonadas)



GREENPEACE



Consulta EIA & Conclusiones (razonadas)



¿Qué estamos haciendo?



January

S	M	T	W	T	F	S
					1	2
3	4	5	6	7	8	9
10	11	12	13	14	15	16
17	18	19	20	21	22	23
24	25	26	27	28	29	30
31						

February

S	M	T	W	T	F	S
	1	2	3	4	5	6
7	8	9	10	11	12	13
14	15	16	17	18	19	20
21	22	23	24	25	26	27
28						

March

S	M	T	W	T	F	S
	1	2	3	4	5	6
7	8	9	10	11	12	13
14	15	16	17	18	19	20
21	22	23	24	25	26	27
28	29	30	31			

April

S	M	T	W	T	F	S
				1	2	3
4	5	6	7	8	9	10
11	12	13	14	15	16	17
18	19	20	21	22	23	24
25	26	27	28	29	30	

May

S	M	T	W	T	F	S
						1
2	3	4	5	6	7	8
9	10	11	12	13	14	15
16	17	18	19	20	21	22
23	24	25	26	27	28	29
30	31					

June

S	M	T	W	T	F	S
		1	2	3	4	5
6	7	8	9	10	11	12
13	14	15	16	17	18	19
20	21	22	23	24	25	26
27	28	29	30			

July

S	M	T	W	T	F	S
				1	2	3
4	5	6	7	8	9	10
11	12	13	14	15	16	17
18	19	20	21	22	23	24
25	26	27	28	29	30	31

August

S	M	T	W	T	F	S
1	2	3	4	5	6	7
8	9	10	11	12	13	14
15	16	17	18	19	20	21
22	23	24	25	26	27	28
29	30	31				

September

S	M	T	W	T	F	S
			1	2	3	4
5	6	7	8	9	10	11
12	13	14	15	16	17	18
19	20	21	22	23	24	25
26	27	28	29	30		

October

S	M	T	W	T	F	S
					1	2
3	4	5	6	7	8	9
10	11	12	13	14	15	16
17	18	19	20	21	22	23
24	25	26	27	28	29	30
31						

November

S	M	T	W	T	F	S
	1	2	3	4	5	6
7	8	9	10	11	12	13
14	15	16	17	18	19	20
21	22	23	24	25	26	27
28	29	30				

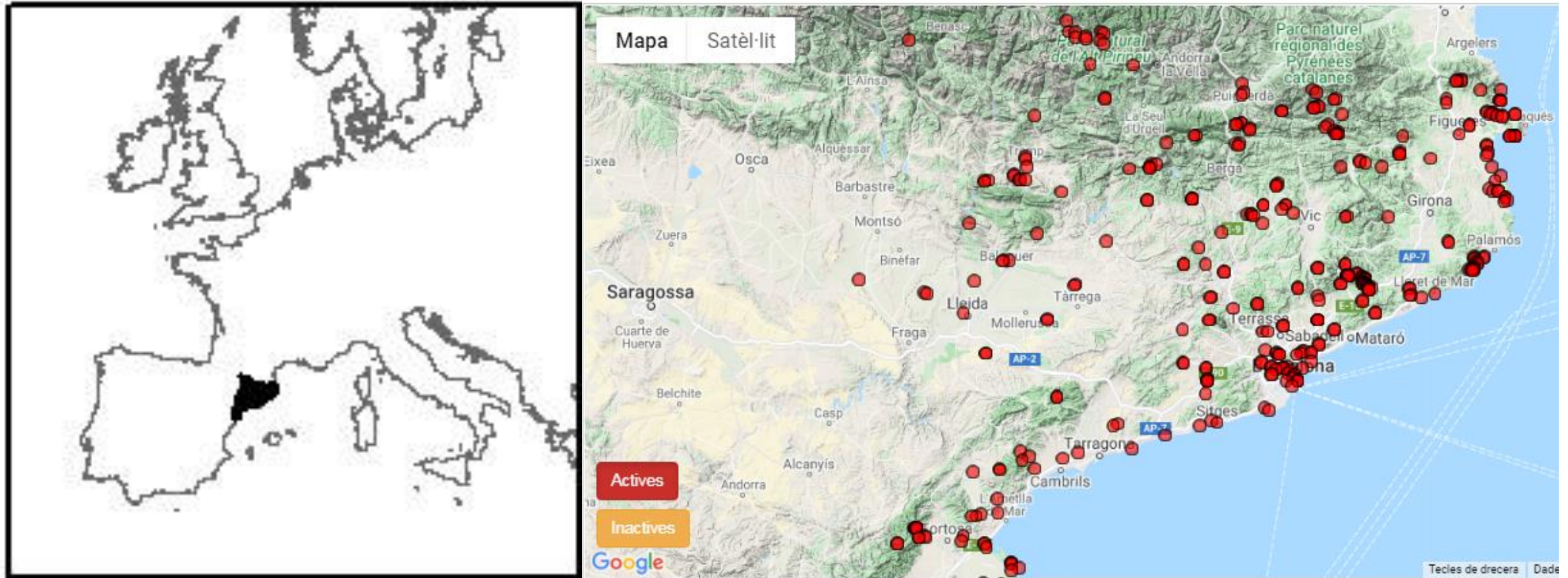
December

S	M	T	W	T	F	S
			1	2	3	4
5	6	7	8	9	10	11
12	13	14	15	16	17	18
19	20	21	22	23	24	25
26	27	28	29	30	31	

¿Qué estamos haciendo?

<https://habitats.ratpenats.org/en/home/>

395 puntos de muestreo

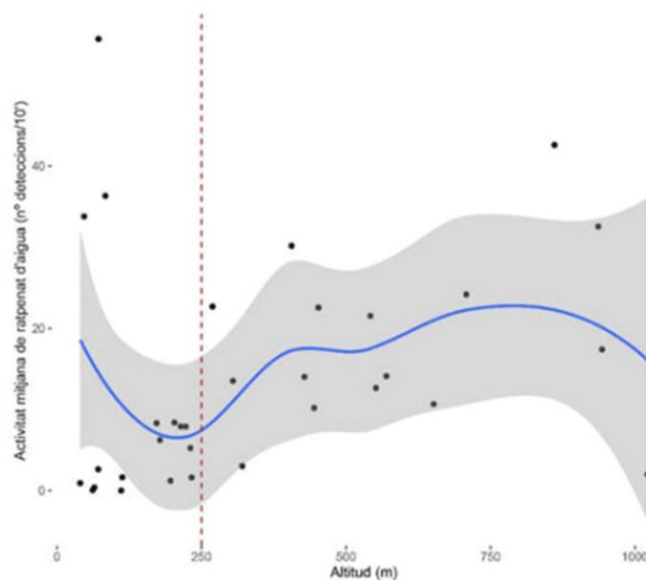


¿Qué estamos haciendo?

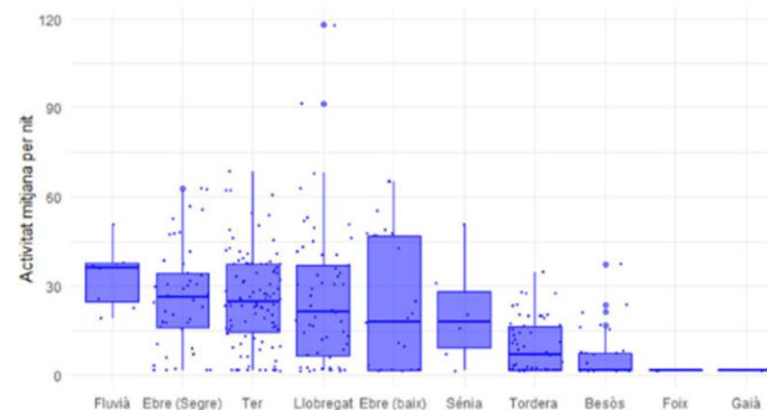
QuiroRius: Poblacions de ratpenats aquàtics

Malgrat que encara no es poden establir tendències poblacionals robustes per la manca d'estacions amb sèries de dades suficients, s'evidencia que a nivell local es poden detectar canvis rellevants en l'activitat de ratpenat d'aigua de manera força irregular. A més, s'han analitzat la distribució i activitat d'aquesta espècie en relació al gradient altitudinal dels trams mostrejats, i s'ha pogut determinar com, a cotes baixes (<250 m sobre el nivell del mar), l'activitat de *Myotis daubentonii* disminueix dràsticament.

A la Xarxa de Parcs de la Diputació de Barcelona hi trobem estacions de QuiroRius de les conques del Llobregat, Besòs, Tordera i Foix. Tan la del Besòs com la de la Tordera no presenten activitats massa rellevant d'espècies de ratpenats aquàtiques, a partir de Fogars de la Selva i Hostalric en el primer cas, i a partir de la Garriga en el segon. I pel que fa a la conca del Llobregat, malgrat que s'han detectat alts nivells d'activitat de ratpenats d'aigua, la detecció de ratpenat d'aigua a cota més baixa correspon a l'estació de mostreig d'Abdera. A la conca del Foix no s'ha detectat presència de cap de les dues espècies de ratpenats d'aigua.



Variació de l'activitat mitjana del ratpenat d'aigua a mesura que augmenta l'altitud dels QuiroRius. La línia puntejada de color vermell indica el punt d'inflexió a partir del qual s'evidencia un increment accentuat de l'activitat del ratpenat d'aigua.



Activitat mitjana de ratpenats aquàtics detectada en els QR realitzats a les diferents conques fluvials de Catalunya. El Fluvià seria el riu amb una major activitat, seguit del Segre i el Ter, i els rius amb menys activitat serien el Gaià, el Foix i el Besòs.

GRACIAS!

